



### Jede Spende hilft!

Soziale Projekte zu beginnen oder fortzuführen ist oft nur mit Spenden von sozial engagierten Menschen möglich.

**Spenden sind steuerlich abzugsfähig.**

Informieren Sie sich beim AWO KV Wittmund



Teddys aus der „Deutschen Teddy - Stiftung“

sind im Mehrgenerationenhaus erhältlich

### Briefmarken für Bethel

Wir sammeln gestempelte Postwertzeichen, welche den Bodenschwingschen Anstalten in Bethel zu Gute kommen

**Achten** Sie bitte auch auf die Aushänge im Schaukasten und Pressemitteilungen



### Verantwortlich i.S.d.P.:

AWO Kreisverband Wittmund  
Vors. Leonore Determann  
Friedenstraße 16, 26409 Wittmund  
Tel.: 04462 6634 - [awo.kv.wtm.@awo-wittmund.de](mailto:awo.kv.wtm.@awo-wittmund.de)

Wir freuen uns auf Sie!  
Das Ehrenamt bietet Ihnen die Möglichkeiten, Kontakte zu knüpfen und an interessanten Projekten und Aktionen teilzuhaben.

Ihr soziales Engagement hilft **allen** Menschen, denen diese Projekte zugutekommen sollen.

## Anti-Rost-Initiative



Flackert die Glühbirne?  
Klemmt die Schublade?  
Hängt das Bild schief?  
Quietscht die Tür?

Fällt das Vogelhaus vom Baum?  
Ist die Gardinenleiste locker?  
Wird eine Begleiterin zum Arzt oder Einkaufen gebraucht?  
Müssen Batterien (Fernbedienung etc.) gewechselt werden?

Für diese und ähnliche Anfragen melden Sie sich bei uns:  
Tel.: 04462-6634

[awo.kv.wtm.@awo-wittmund.de](mailto:awo.kv.wtm.@awo-wittmund.de)  
oder melden Sie sich im MGH

Mehrgenerationenhaus Esens  
AWO Kreisverband Wittmund e. V.  
Westerstraße 12, 26427 Esens

Tel.: 04971/947430

Fax: 04971/947431

Email: [mgh.esens@awo-wittmund.de](mailto:mgh.esens@awo-wittmund.de)



Mehr Generationen Haus

## Veranstaltungen für den Sommer



### Cafeteria

**geöffnet**

Mo-Fr 9.00 – 12.30 Uhr  
Mittwochnachmittag geschlossen

Mo, Di, Do, Fr 15.00 – 17.30 Uhr  
**abends nach Vereinbarung**

Gefördert durch:



Bundesministerium für Familie, Senioren, Frauen und Jugend





## Spiel und Spaß für Kinder

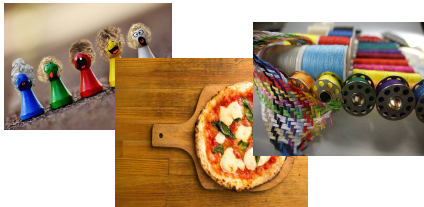
Einmal in der Woche sind alle Kinder herzlich eingeladen zu Spiel und Spaß im MGH Esens.

Wir spielen, basteln, kochen, backen zusammen.

### Jeden Mittwoch

16:00 Uhr bis 18:00 Uhr

**MGH Esens, Westerstr. 12**



Weitere Informationen unter  
**AWO Wittmund 04462 6634**  
[awo.kv.wtm@awo-wittmund.de](mailto:awo.kv.wtm@awo-wittmund.de)



## Seniorenbetreuung in Kleingruppen – Auszeit für Pfleger Angehörige

Im MGH werden verschiedene **Angebote für Senioren** gemacht, in einer kleinen Gruppe und in netter Gesellschaft, betreut von geschulten Fachkräften.

Es wird gesungen, außerdem werden einfache **Bewegungsübungen** angeboten. **Spiele, Spaziergänge und Rätsel** gehören ebenfalls zum Programm.

Diese Aktivitäten sollen dazu beitragen, dass noch vorhandene Fähigkeiten aufgefrischt und gefestigt werden.

Haben wir Ihr Interesse geweckt?

Anmeldungen und weitere Informationen erhalten Sie bei Manuela Heiß vom Seniorenservicebüro unter der Nummer

**AWO Wittmund 04462 6634**  
[awo.kv.wtm@awo-wittmund.de](mailto:awo.kv.wtm@awo-wittmund.de)



## Die Lese-Insel

stellt eine Förderung für leseschwache Kinder dar.

**Montag bis Donnerstag**  
**MGH Esens, Westerstr. 12**

unter der Leitung von  
Anja Heyken-Frerichs

Bei Interesse sprechen Sie gerne unsere Mitarbeiter vor Ort an, oder melden Sie sich bei

**AWO Wittmund 04462 6634**  
[awo.kv.wtm@awo-wittmund.de](mailto:awo.kv.wtm@awo-wittmund.de)





## Montag

14:15 bis 16:30 Uhr  
**Deutsch für Migranten**

14:00 bis 17:00  
**Leseinsel**



2. im Monat 15-17 Uhr  
**SHG Sehbehinderte**

17:00 bis 19:30 Uhr  
**FASE**

1. im Monat – 15-17 Uhr  
**Spiele-Runde**



vom Kneippverein, auch für  
Nicht-Mitglieder

1. im Monat – 18:30-21:00 Uhr  
**Treffen der Diabetiker**

18:30 bis 20:00 Uhr  
**Qi Gong**

1. im Monat - 18:30 bis 21:00 Uhr  
**Imkertreff**



3. im Monat- 15-17 Uhr  
**Kneipp, Stricken, Lesen, Klönen**

14-tägig 17-18:30 Uhr  
**Treffen Schmerzgruppe**



## Dienstag

09:00 Uhr  
**Demenzbetreuung**

10:00 bis 11:00 Uhr  
**Teeologen**

10:00 bis 12:00 Uhr  
**Mama lernt Deutsch,  
mit Kinderbetreuung**

14:00 bis 17:00 Uhr  
**Lese-Insel**

14:15 bis 17:00 Uhr  
**Deutschkurs für Migranten**

15:00 bis 17:00 Uhr  
**Nähen**

3. im Monat - 15:00 bis 17:00 Uhr  
**SPD 60+**

1. im Monat - 15:00 bis 17:00 Uhr  
**Sehbehinderten Selbsthilfegruppe**

4. im Monat - 15:00 bis 17:00 Uhr  
**VDK**

14-tägig - 15:00 bis 17:00 Uhr  
**Teetied für Land un Lü  
Spielenachmittag**



## Mittwoch

09:00 bis 12:30 Uhr  
**Markttag**

09:00 bis 12:00 Uhr  
**EUTB Sprechstunde**

14:15 bis 16:30 Uhr  
**Deutsch für Migranten**

3. im Monat 14:30-16:30 Uhr  
**Plattdütsch för Land un Lü**

14:00 bis 16:00 Uhr  
**Lese-Insel**

15:00 bis 16:30 Uhr  
14-tägig  
**Schlaganfall Selbsthilfegruppe**

16:00 bis 18:00 Uhr  
**Stark in die Zukunft - für  
Kinder  
Spielen, basteln, backen und  
mehr**

16:30 bis 18:30 Uhr  
**Int. Café, Migrationsberatung**

18:00 bis 19:15 Uhr  
**Qi Gong**



## Donnerstag

08:00 bis 12:00 Uhr  
**Dezentrale Aktivierung**

10:00 bis 12:00 Uhr  
**Mama lernt Deutsch  
mit Kinderbetreuung**

14:00 bis 17:00 Uhr  
**Lese-Insel**

3. im Monat - 15:00 bis 17:00 Uhr  
**Leseomas - für Land un Lü  
(Vorlesen für Kinder)**

15:00 bis 17:30 Uhr  
**offene Handarbeitsgruppe**

1. im Monat - 15:00 bis 17:00 Uhr  
**Treffen der MS Gruppe**

1. und 3. im Monat  
15:00 bis 17:00 Uhr  
**Singen mit Jutta**



## Freitag

09:30 bis 12:00 Uhr  
**Malen für Jedermann**



10:00 bis 12:00 Uhr  
**Mama lernt Deutsch,  
mit Kinderbetreuung**

11:00 bis 12:30 Uhr  
**MGH Zeitung**

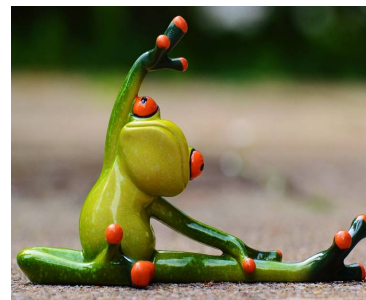


14:00 bis 15:00 Uhr  
**Bewerbungstraining**

15:00 bis 16:30 Uhr  
**Computerkurs für Senioren**

3. im Monat 15 bis 16:30 Uhr  
**Treff pflegende Angehörige**

13:45 bis 14:45 Uhr  
**Seniorensitzgymnastik**



Hat Ihnen etwas gefallen?  
Möchten Sie Kritik  
loswerden?  
(Briefkasten am Eingang)

Hier ist Platz für Ihren  
Kommentar:

---

---

---

---

---

Mehrgenerationenhaus Esens  
"Im Giebel"  
Westerstr. 12 - Eingang Kirchplatz  
Tel.: 04971 - 94 74 30  
mgh-esens@awo-wittmund.de



AWO Kreisverband Wittmund e.V.  
Friedenstraße 16  
Tel.: 04462 6634  
Fax: 04462 94 24 15  
awo.kv.wtm@awo-wittmund.de

